

# スバル インプレッサスポーツ

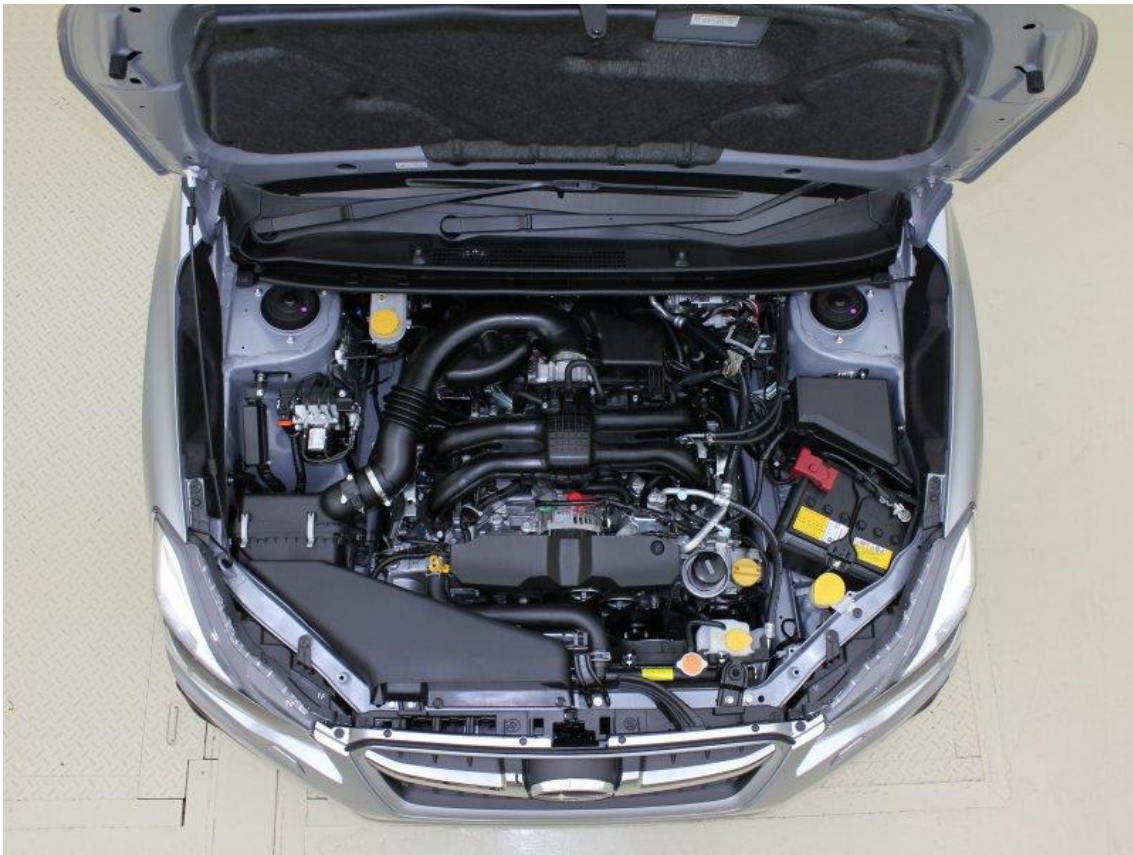
DBA-GP7



2013年6月

株式会社 自研センター

技術開発部 開発業務グループ

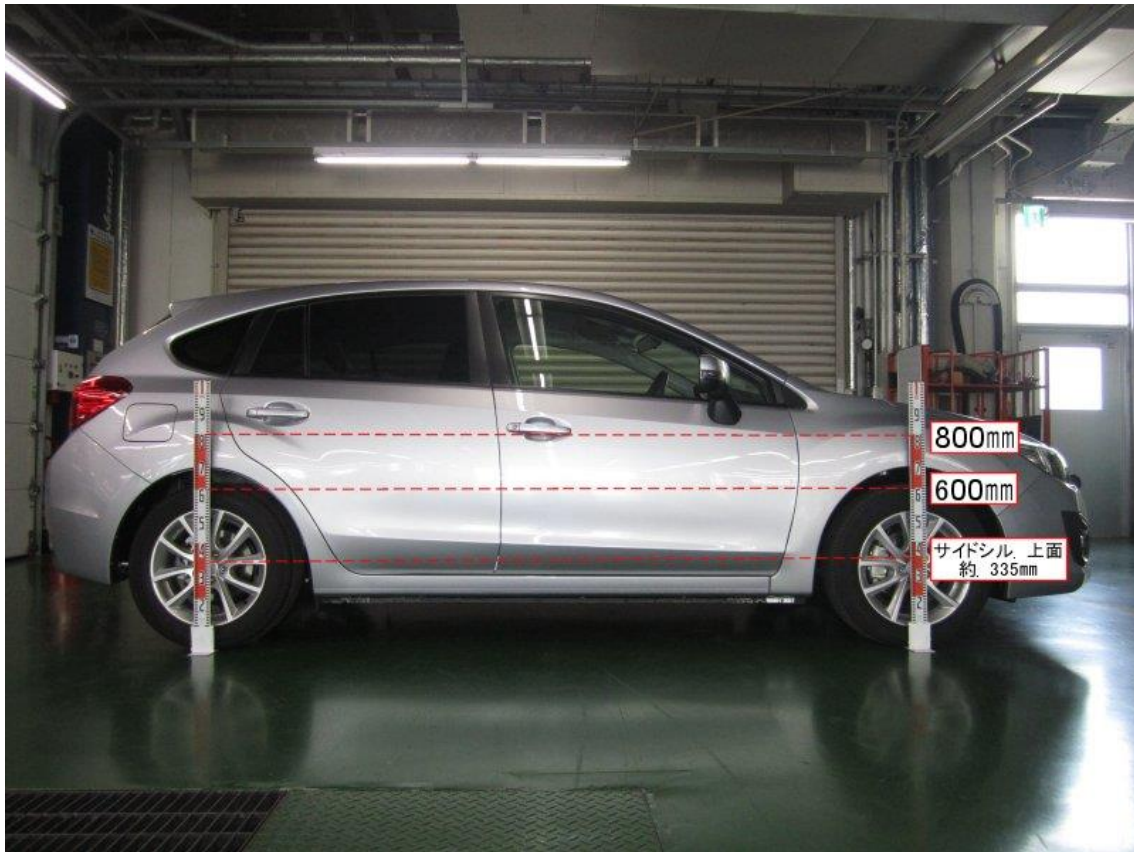


車名	通称名	型式	車体番号
スバル	インプレッサスポーツ	DBA-GP7	GP7-004498
原動機の型式	総排気量	変速機の型式	初度登録年月
FB20	1.99 L	TR580DD5AA (CVT)	平成 24 年 2 月
グレード	型式指定番号		類別区分番号
2.0i Eyesight	16967		1017
< 調査車両の主な装備 >			
<ul style="list-style-type: none"> <li>● エアバッグシステム：運転席、助手席、プリテンションシートベルト（運転席、助手席） 計 4 箇所</li> <li>● エアバッグセンサ数：フロントエアバッグセンサ 2 個、センタエアバッグセンサ 1 個 計 3 個</li> <li>● EBD（電子制御制動力配分システム）付 4 センサ 4 チャンネル ABS</li> <li>● VDC（ビークルダイナミクスコントロール）装着車</li> <li>● 電子制御スロットル（エンジンとの機械的接続なし）</li> <li>● EPS(ピニオンアシスト)</li> <li>● イモビライザーシステム装着車</li> <li>● 盗難防止装置装着車</li> <li>● キーレスオペレーションシステム装着車</li> <li>● アイサイト装着車（プリクラッシュブレーキ、プリクラッシュブレーキアシスト、全車速追従機能付クルーズコントロール、AT 誤発進抑制制御、車線逸脱警報、ふらつき警報、定速クルーズコントロール）</li> </ul>			

## 車両外観（1） 前面、後面



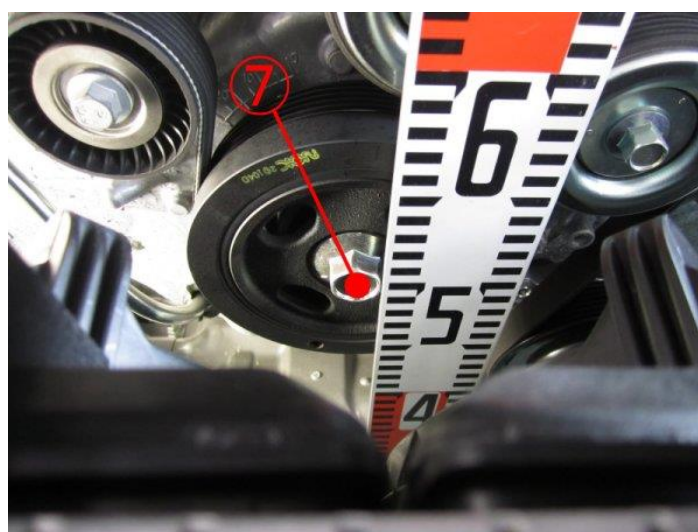
## 車両外観（2） 側面



## 車両外観（3） エンジンルーム



※ 破線丸数字は、撮影角度では写らないところに位置しています。



	名 称	取付高さ
①	ヒューズボックス	約 605 mm
②	パワーステアリングコントロールユニット	約 790 mm
③	スロットルボディ	約 695 mm
④	エアブリーザホース	約 585 mm
⑤	エアインテークダクト	約 675 mm
⑥	VDC コントロールユニット&ハイドロリックコントロールユニット	約 690 mm
⑦	クランクプーリ	約 500 mm

## 車両外観（４） 側面（シート高さ）



- 運転席ハイトアジャスタ（手動式）

シート位置	高さ（シート上面）
最高値	約 585 mm
最低値	約 520 mm

	名 称
①	フロントシート

## 室内レイアウト（1） 正面



※ 破線丸数字は、インストルメントパネル裏側または撮影角度では写らないところに位置しています。

	名 称
①	運転席エアバッグモジュール
②	コンビネーションメータ Assy
③	マルチファンクションディスプレイ
④	オーディオ格納部（オーディオレス仕様）※ <sup>1</sup>
⑤	ヒータコントロール Assy
⑥	助手席エアバッグモジュール

※<sup>1</sup> 調査対象車両は、オーディオレス仕様車ですが、車両仕様によりオーディオやナビゲーションシステム等が装着されている車両もあります。

## 室内レイアウト（2） 左右側面



※ 破線丸数字は、インストルメントパネル裏側または撮影角度では写らないところに位置しています。





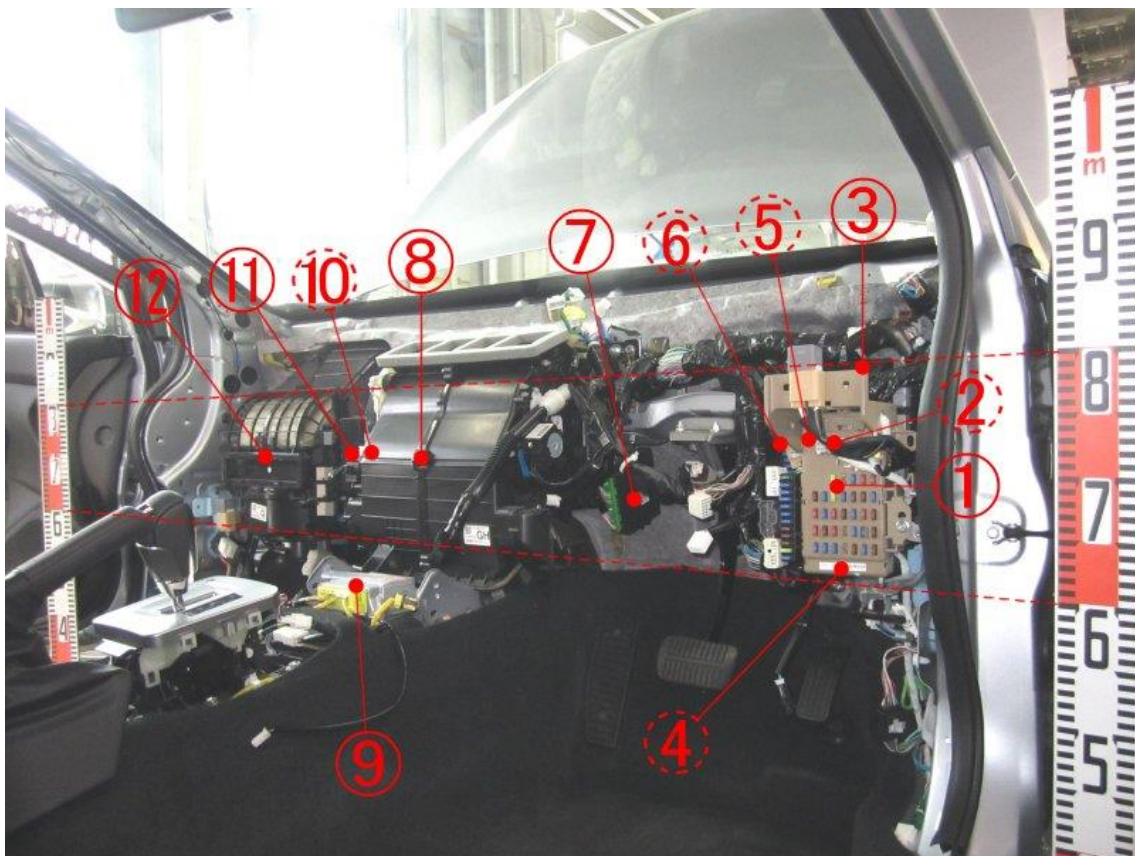
### 室内レイアウト（3） インストルメントパネル取外状態



※ 破線丸数字は、撮影角度では写らないところに位置しています。

	名 称
①	リレー&ヒューズボックス
②	ボデー統合ユニット
③	オートヘッドランプレベラ CU
④	アクセルペダル
⑤	キーレスアクセス CU
⑥	アイドリングストップ DC/DC コンバータ
⑦	TCU
⑧	ヒータ&クーリングユニット
⑨	エアバッグコントロールユニット
⑩	アイドルストップコントロールユニット (アイドルストップ付モデル)
⑪	ECU
⑫	ブロワモータユニット Assy

# 室内レイアウト(4)インストルメントパネル取外状態左右側面



※ 破線丸数字は、撮影角度では写らないところに位置しています。



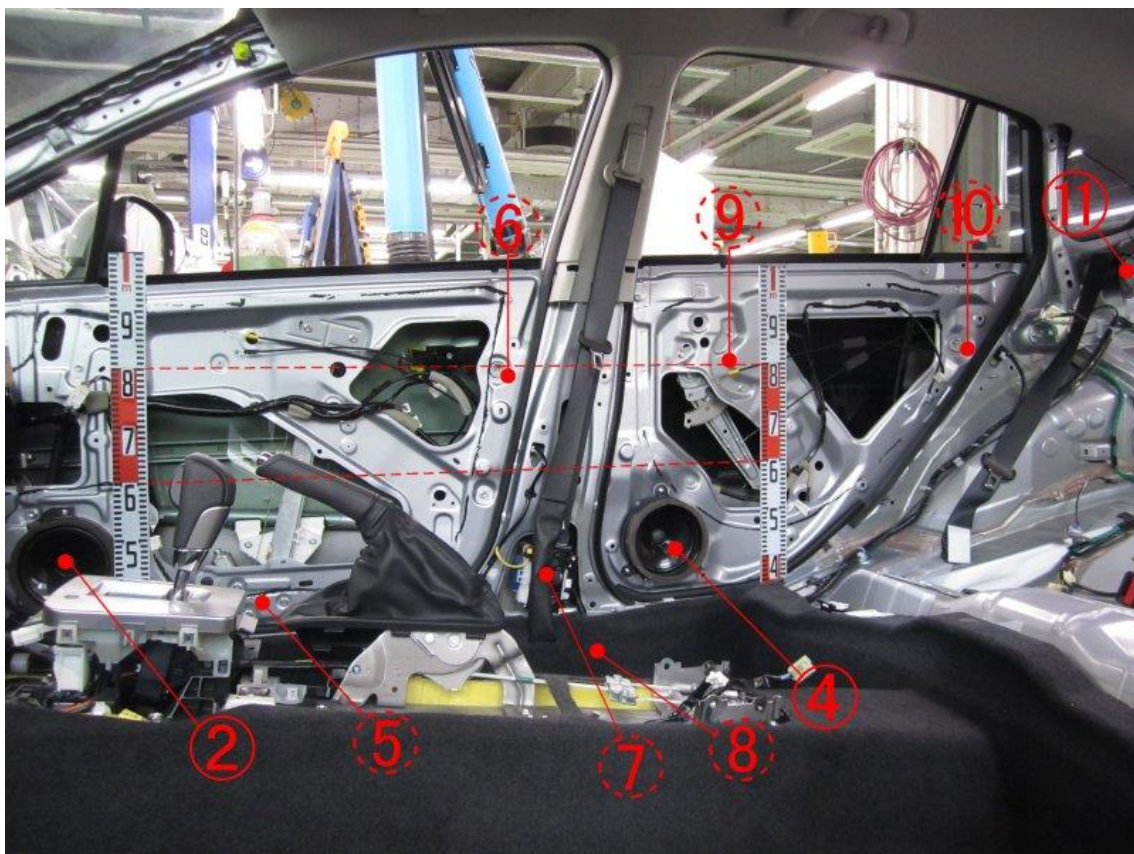
## 室内レイアウト（5）右側ドアトリム



※ 破線丸数字は、撮影角度では写らないところに位置しています。

	名 称
①	パワーウインドウメインスイッチ
②	フロントドアスピーカ Assy
③	パワーウインドウサブスイッチリヤ
④	リアスピーカ Assy
⑤	フロントレギュレータ&モータ Assy
⑥	フロントドアラッチ&ドアロックアクチュエータ Assy
⑦	フロントシートベルトアウタ
⑧	ラッププリテンショナ
⑨	リヤレギュレータ&モータ Assy
⑩	リヤドアラッチ&ドアロックアクチュエータ Assy
⑪	リヤシートベルトアウタ

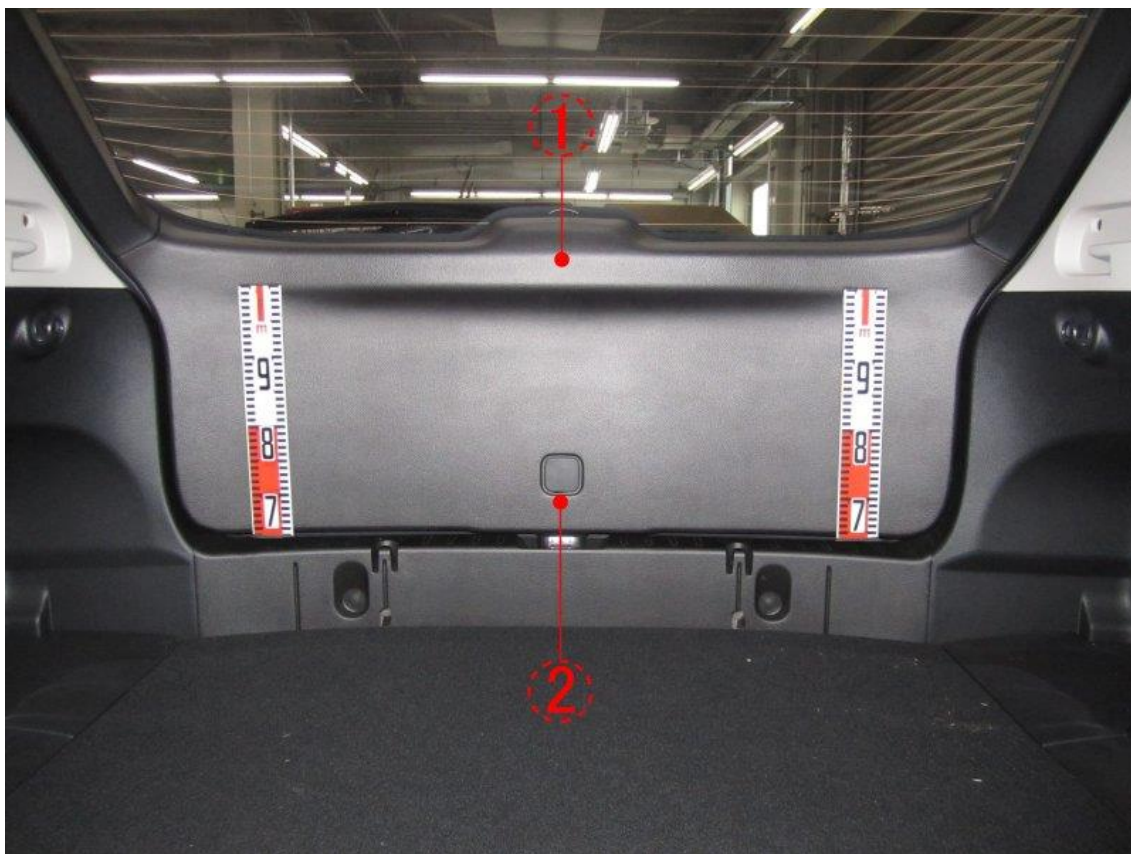
## 室内レイアウト（6）右側ドアトリム取外状態



※ 破線丸数字は、撮影角度では写らないところに位置しています。

	名 称
①	パワーウインドウメインスイッチ
②	フロントドアスピーカ Assy
③	パワーウインドウサブスイッチリヤ
④	リアスピーカ Assy
⑤	フロントレギュレータ&モータ Assy
⑥	フロントドアラッチ&ドアロックアクチュエータ Assy
⑦	フロントシートベルトアウト
⑧	ラッププリテンショナ
⑨	リヤレギュレータ&モータ Assy
⑩	リヤドアラッチ&ドアロックアクチュエータ Assy
⑪	リヤシートベルトアウト

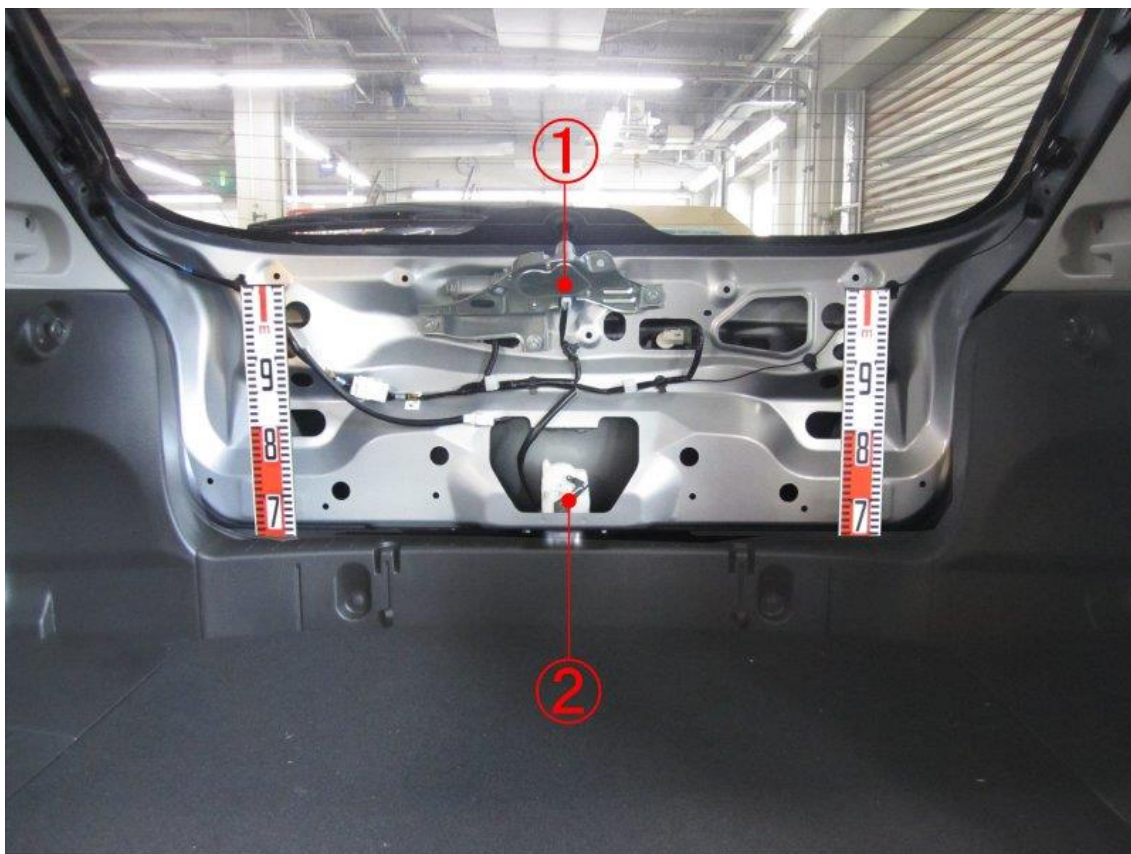
## 室内レイアウト（7）バックドアトリム取付状態



※ 破線丸数字は、撮影角度では写らないところに位置しています。

	名 称
①	リヤワイパモータ Assy
②	リヤゲートラッチ&アクチュエータ Assy

## 室内レイアウト（8）バックドアトリム取外状態



※ 破線丸数字は、撮影角度では写らないところに位置しています。

	名 称
①	リヤワイパモータ Assy
②	リヤゲートラッチ&アクチュエータ Assy