

トヨタ ヴェルファイア

DBA-ANH20W



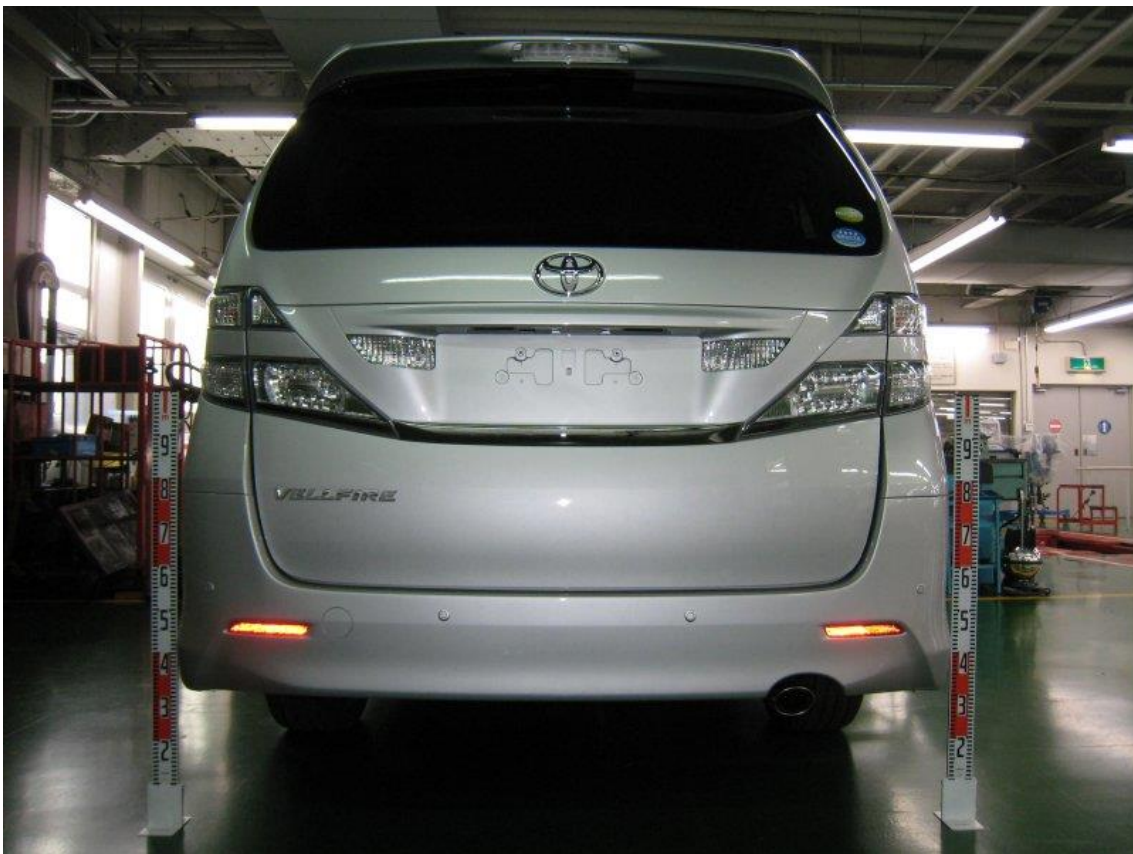
2010年1月

技術開発部 リペアグループ



| 車名 | 通称名 | 型式 | 車体番号 |
|--|---------|------------|---------------|
| トヨタ | ヴェルファイア | DBA-ANH20W | ANH20-8034287 |
| 原動機の型式 | 総排気量 | 変速機の型式 | 初年度登録年月 |
| 2AZ | 2.362L | K112 (CVT) | 平成 20 年 11 月 |
| グレード | 型式指定番号 | | 類別区分番号 |
| 2.4Z | 16086 | | 0014 |
| < 調査車両の主な装備 > | | | |
| <ul style="list-style-type: none"> ● エアバッグセンサ数：左右フロントエアバッグセンサ、左右サイドエアバッグセンサ、左右ドアサイドエアバッグセンサ、左右サイドエアバッグセンサNo.2、フロントフロアサイドエアバッグセンサ、リヤフロアサイドエアバッグセンサ、エアバッグセンサ Assy の 11 個 ● エアバッグシステム：運転席エアバッグ、助手席エアバッグ、運転席ニーエアバッグ、運転席サイドエアバッグ、助手席サイドエアバッグ、運転席側カーテンエアバッグ、助手側カーテンエアバッグの 7 個 ● EPS(コラムアシスト式) ● EBD 付き ABS&ブレーキアシスト&TRC&VSC&ヒルスタートアシストコントロール (ヒルスタートアシストコントロールは 4WD に標準、一部の車両にオプション) ● 電子制御スロットル (エンジンとの機械的接続なし) ● スマートエントリー&スタートシステム、イモビライザ付き | | | |

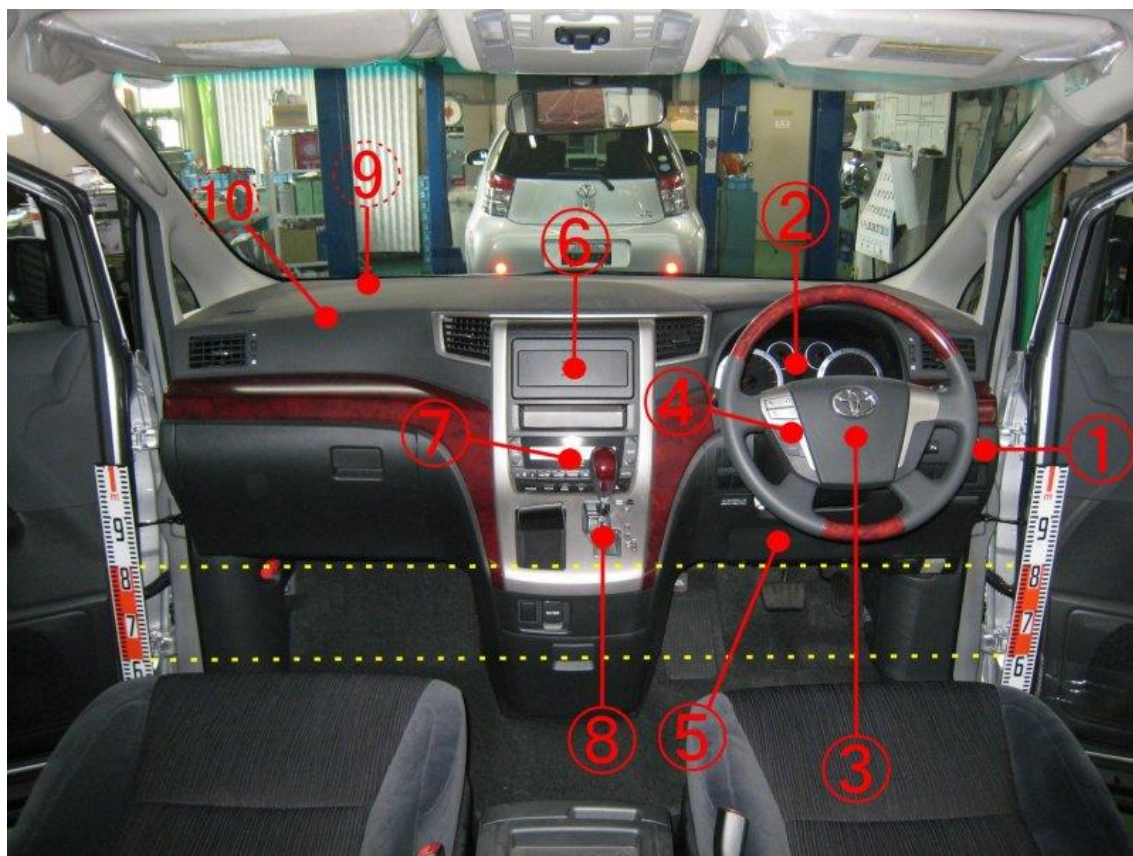
車両外観（1） 前面、後面



車両外観（2） 側面



車内部品レイアウト（1）



※ 破線丸数字はインストルメントパネル裏側に位置しています。また、写真の角度では写らないものについても、破線丸数字で記載しています。

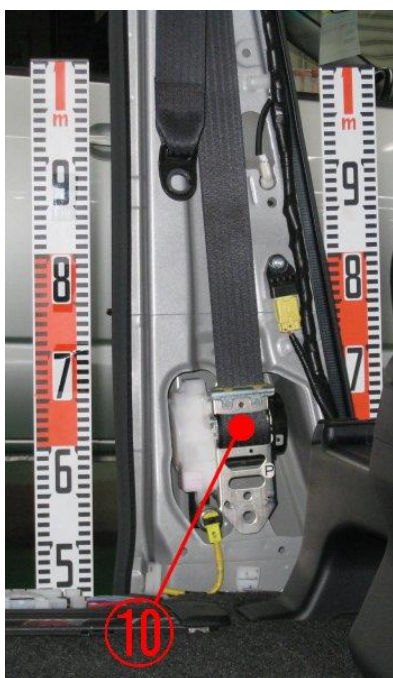
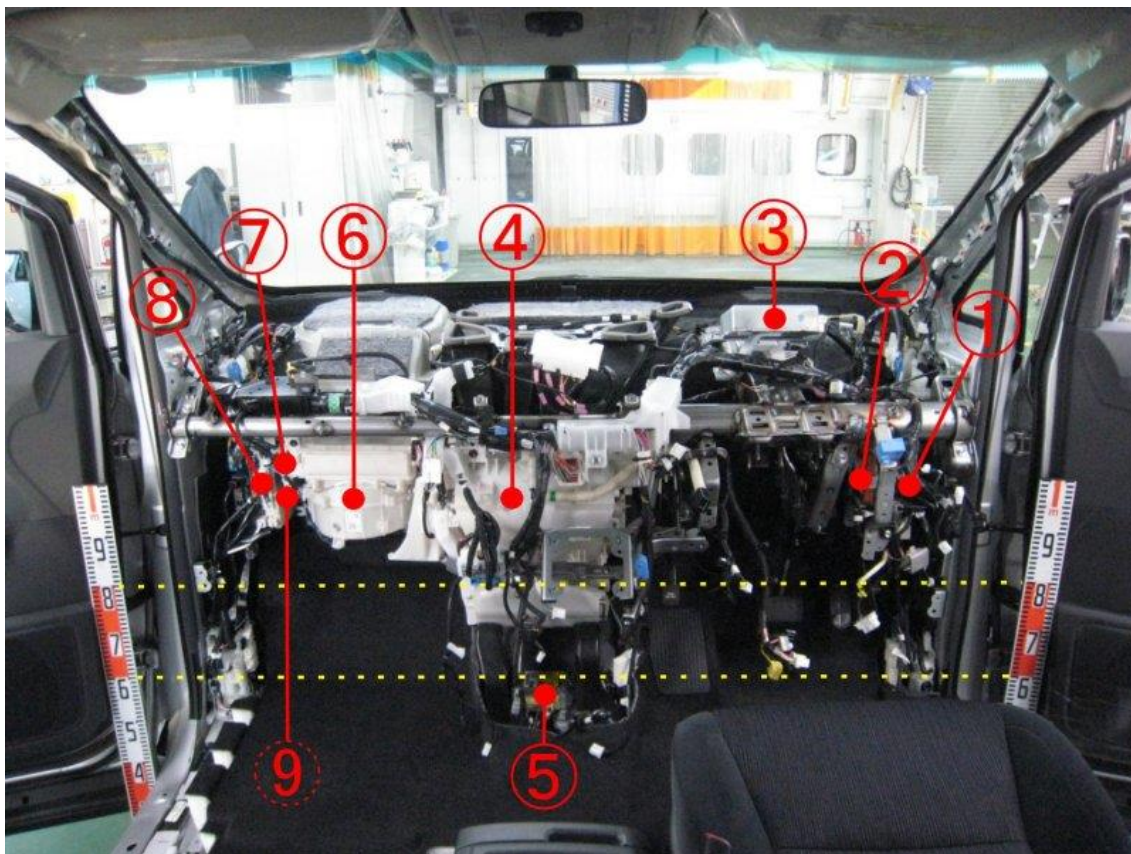
| | 名 称 |
|---|--------------------------------|
| ① | プッシュスタートスイッチ |
| ② | コンビネーションメータ Assy |
| ③ | ホーンボタン Assy |
| ④ | 左ステアリングパッドスイッチ |
| ⑤ | インストルメントパネルエアバッグ Assy LWR No.1 |
| ⑥ | ナビゲーションレシーバ Assy (HDD ナビ装着車) |
| ⑦ | エアコンディショナコントロール Assy |
| ⑧ | シフトロックコントロールユニット Assy |
| ⑨ | オートマチックライトコントロールセンサ |
| ⑩ | インストルメントパネルパッセンジャエアバッグ Assy |
| ⑪ | トリップ&レオスタットスイッチ |
| ⑫ | インテグレーションコントロール&パネル Assy |
| ⑬ | ETC Assy |

※⑥に HDD ナビが装着されている場合は、⑬の ETC Assy が装着されています。

車内レイアウト（2） 左右側面

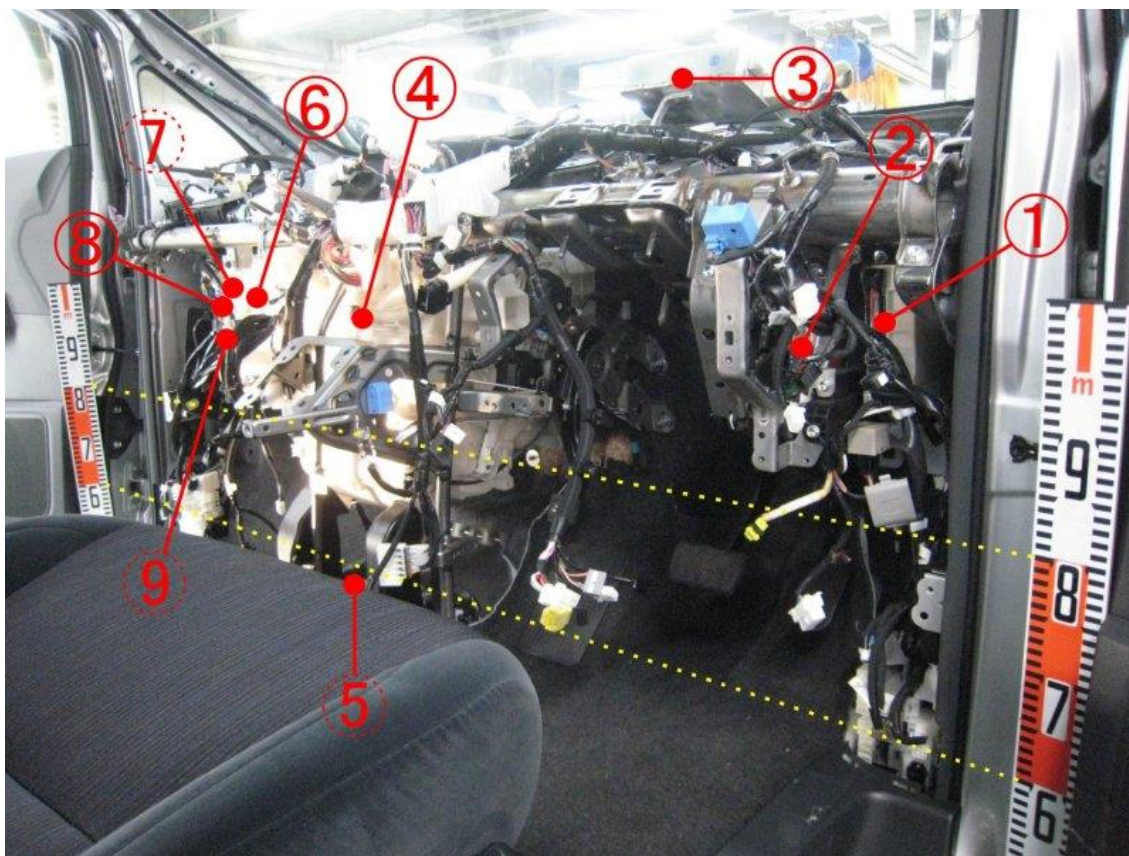


車内レイアウト（3） インストルメントパネル取外状態



| | 名 称 |
|---|---------------------------|
| ① | ドライバサイドジャンクションブロック Assy |
| ② | スマートキーコンピュータ Assy |
| ③ | パワーステアリングコンピュータ Assy |
| ④ | エアコンディショナラジエータ Assy |
| ⑤ | エアバッグセンサ Assy |
| ⑥ | ブロワ Assy |
| ⑦ | エアコンディショナアンプリファイア Assy |
| ⑧ | パッセンジャサイドジャンクションブロック Assy |
| ⑨ | ヘッドランプレベリングコンピュータ |
| ⑩ | 左フロントシートアウトベルト Assy |

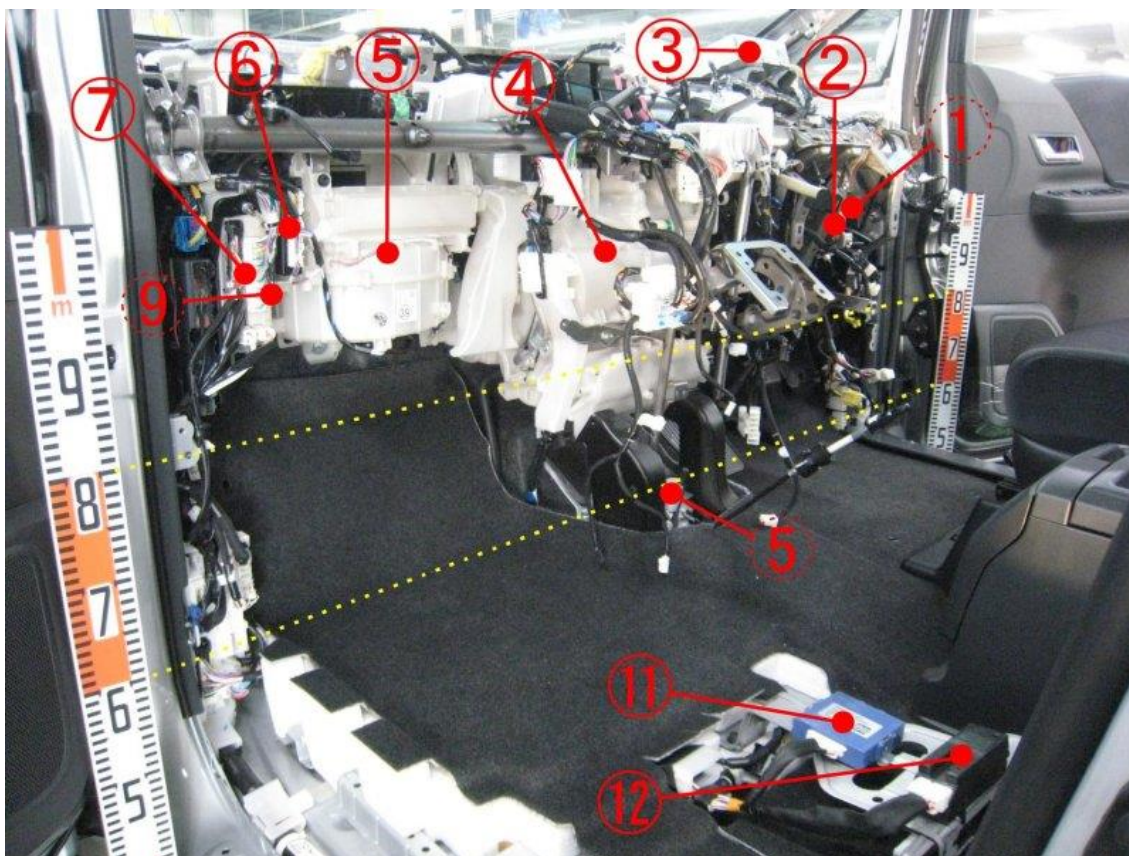
車内レイアウト(4)インストルメントパネル脱状態右側面



※ 写真の角度では写らないものに関しては、破線丸数字で記載しています。

| | 名 称 |
|---|---------------------------|
| ① | ドライバサイドジャンクションブロック Assy |
| ② | スマートキーコンピュータ Assy |
| ③ | パワーステアリングコンピュータ Assy |
| ④ | エアコンディショナラジエータ Assy |
| ⑤ | エアバッグセンサ Assy |
| ⑥ | ブロワ Assy |
| ⑦ | エアコンディショナアンプリファイア Assy |
| ⑧ | パッセンジャサイドジャンクションブロック Assy |
| ⑨ | ヘッドランプレベリングコンピュータ |

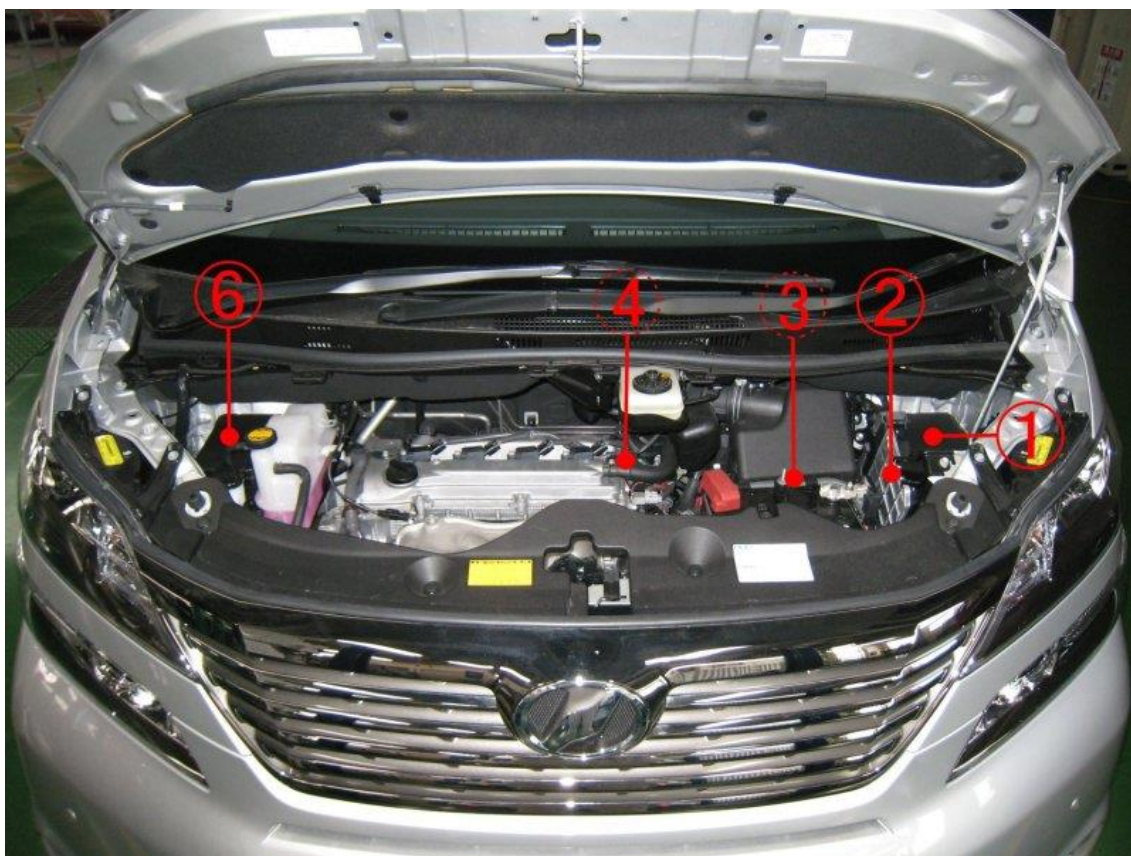
車内レイアウト(5)インストルメントパネル脱状態左側面



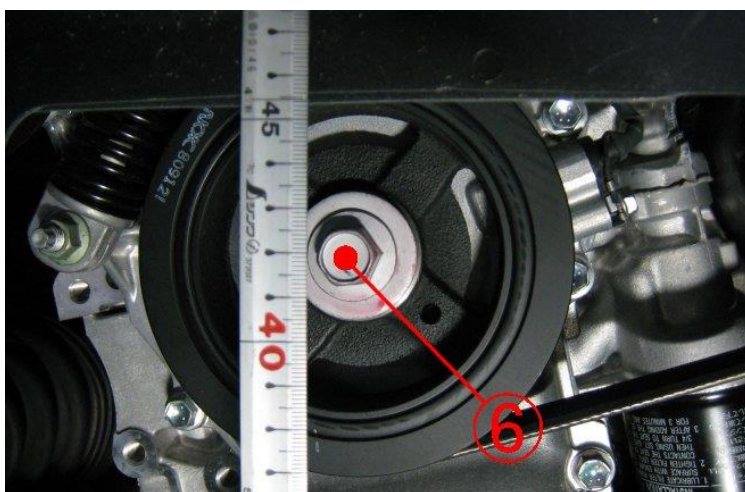
※ 写真の角度では写らないものに関しては、破線丸数字で記載しています。

| | 名 称 |
|---|---------------------------|
| ① | ドライバサイドジャンクションブロック Assy |
| ② | スマートキーコンピュータ Assy |
| ③ | パワーステアリングコンピュータ Assy |
| ④ | エアコンディショナラジエータ Assy |
| ⑤ | エアバッグセンサ Assy |
| ⑥ | ブロワ Assy |
| ⑦ | エアコンディショナアンプリファイア Assy |
| ⑧ | パッセンジャサイドジャンクションブロック Assy |
| ⑨ | ヘッドランプレベリングコンピュータ |
| ⑩ | クリアランスウォーニングコンピュータ Assy |
| ⑪ | ラジオセッティングコンデンサ |
| ⑫ | |

車両外観（3） エンジンルーム



※ 写真の角度では写らないものに関しては、破線丸数字で記載しています。



| | 名 称 | 取付高さ |
|---|----------------------|---------|
| ① | ヒューズブロック Assy | 約 740mm |
| ② | エンジンコントロールコンピュータ | 約 730mm |
| ③ | ブレーキアクチュエータ Assy | 約 590mm |
| ④ | スロットルボデー Assy | 約 600mm |
| ⑤ | エンジンルームリレーブロックNo.2.3 | 約 760mm |
| ⑥ | クランクシャフトプーリ | 約 420mm |

車両外観（４） 側面（シート高さ）



- 運転席ハイトアジャスタ（手動式）

| シート位置 | 高さ（シート上面） |
|-------|-----------|
| 最高置 | 約 865mm |
| 最低置 | 約 830mm |

車内レイアウト（6） フロントドア（運転席側）



| | 名 称 |
|---|--------------------------------|
| ① | アウトミラースイッチ Assy |
| ② | マルチプレックスネットワークマスタ スイッチ Assy |
| ③ | スピーカ Assy FR No.1 |